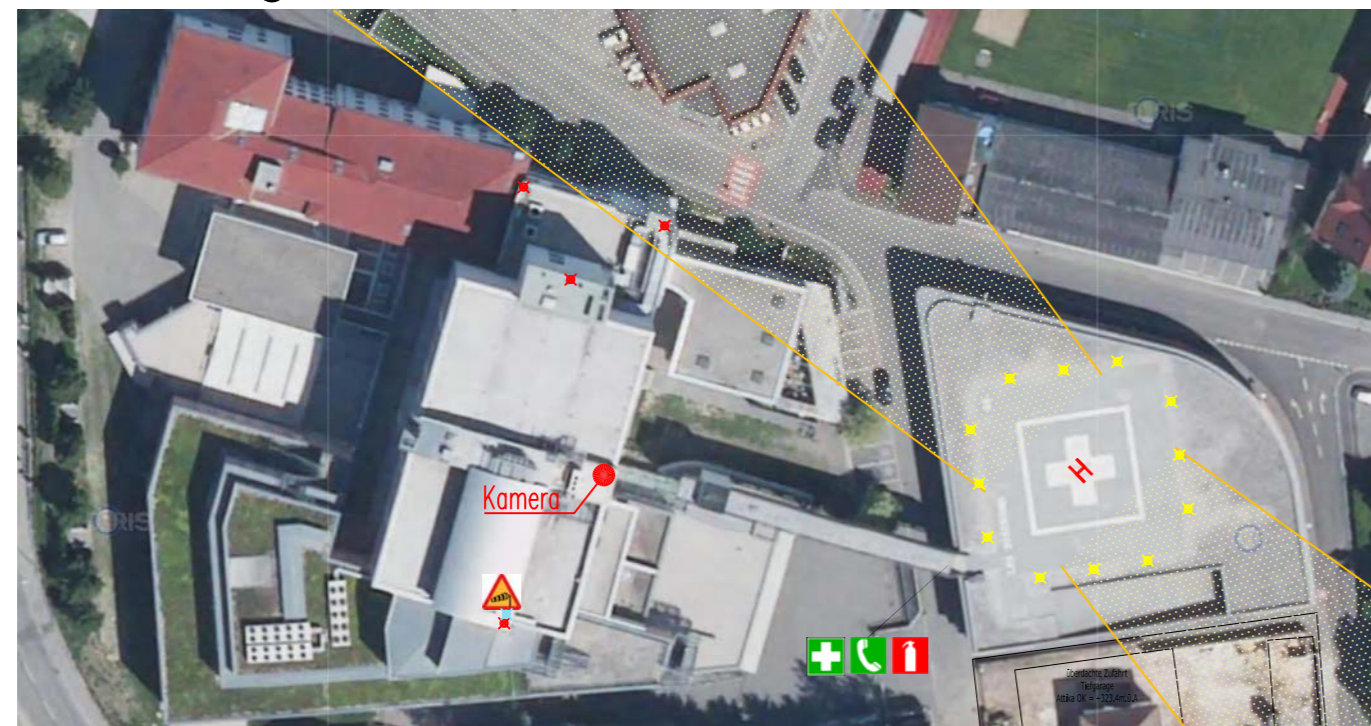
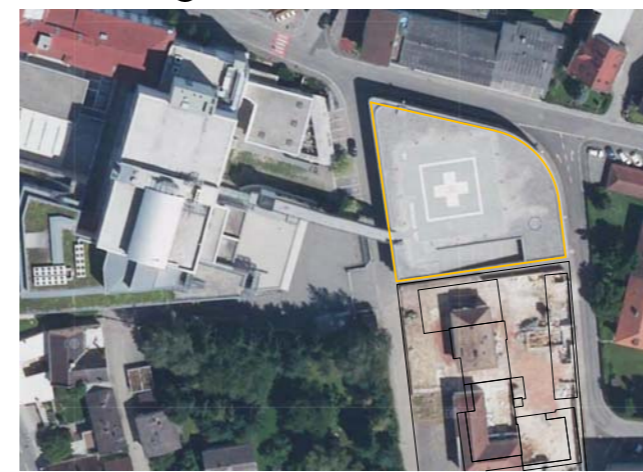


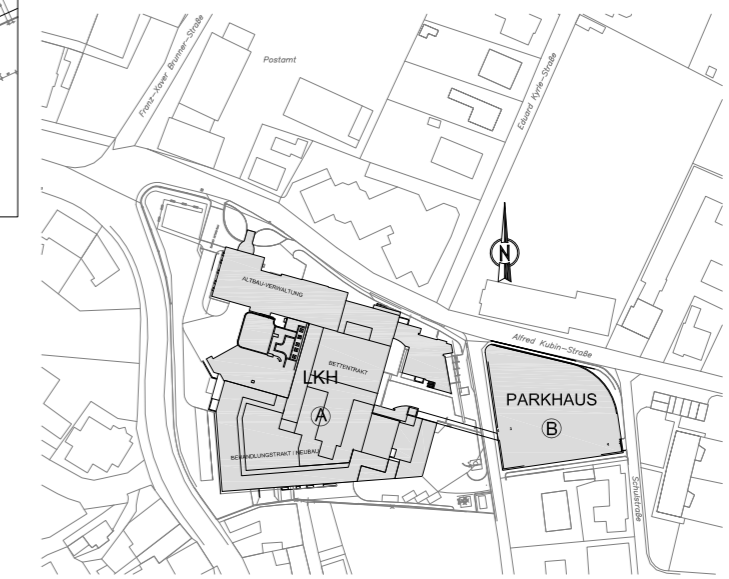
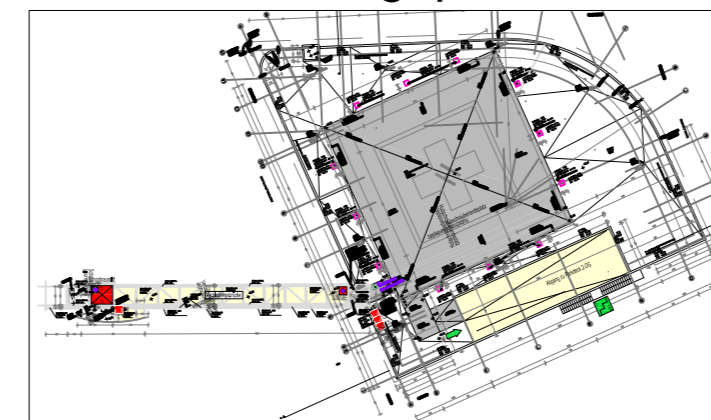
Befuerung M1:1000



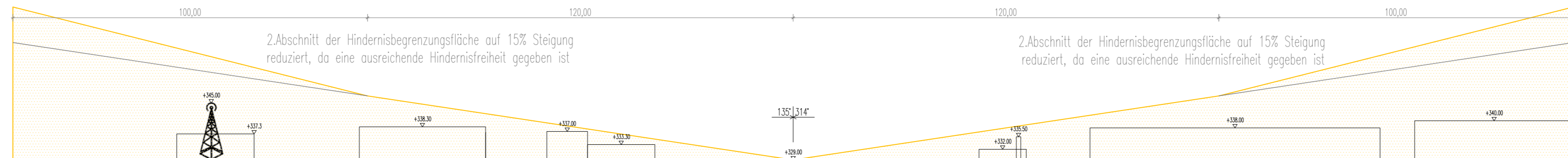
Rettungsbereich M1:2000



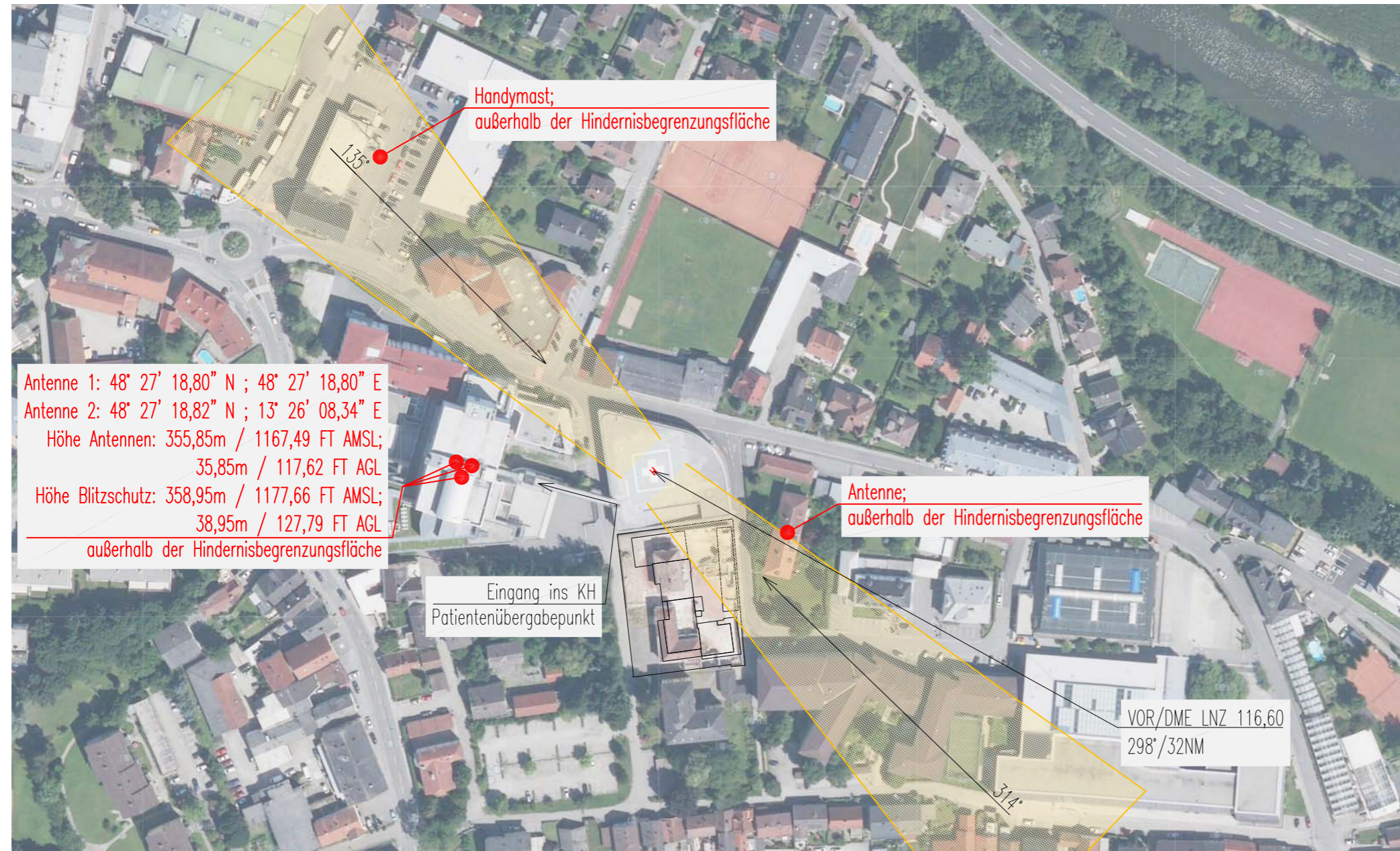
Flucht-&Rettungsplan M1:1000



Schnitt Hindernisbegrenzungsflächen M1:1000



Übersicht M1:2000



Antenne 1: 48° 27' 18,80" N ; 48° 27' 18,80" E
 Antenne 2: 48° 27' 18,82" N ; 13° 26' 08,34" E
 Höhe Antennen: 355,85m / 1167,49 FT AMSL;
 35,85m / 117,62 FT AGL
 Höhe Blitzschutz: 358,95m / 1177,66 FT AMSL;
 38,95m / 127,79 FT AGL
 außerhalb der Hindernisbegrenzungsfläche

Luftfahrttechnische Informationen:

Erhöhter Landeplatz
 auf dem Parkdeck des Krankenhauses
 Oberfläche: beschichteter Beton / concrete
 Hubschrauberlandeplatzbezugspunkt:
 Höhe: 329m
 Koordinaten: 48°27'18,4"N
 13°26'11,3"E

Flugregeln: VFR/NVFR

An- und Abflugrichtung: 135° / 314°
 Abflugverfahren:
 Sichtabflug mit Rückwärtsstartverfahren
 Anflugverfahren:
 Sichtanflug mit Landeentscheidungspunkt
 Hindernisbegrenzungsflächen in beiden
 An- und Abflugrichtungen im 2. Abschnitt auf
 15% Steigung reduziert

EINREICHPLAN



Projekt: **LKH Schärding**

Adresse: 4780 Schärding, Alfred-Kubin-Straße 2		Grst.Nr.: 244/8
Kat.Gem.Nr.: 48238	Kat.Gem.: Schärding Vorstadt	EZ: 123
Planinhalt: Hubschrauberlandefläche gemäß LFG §80B	Projektleiter: Famler	Datum: 11.05.2022
TECHNISCHE DIREKTION Bau / Haustechnik / Techn.FM	LEITER DIREKTION BBT MAG. R. MOSHAMMER	Stand: ---
Lieg_ID: SD	Objekt/Geschoss: 00	Plannummer: E001
Filename	Gez.: el	Layerstatus: HB
SD-00-LF.dwg		