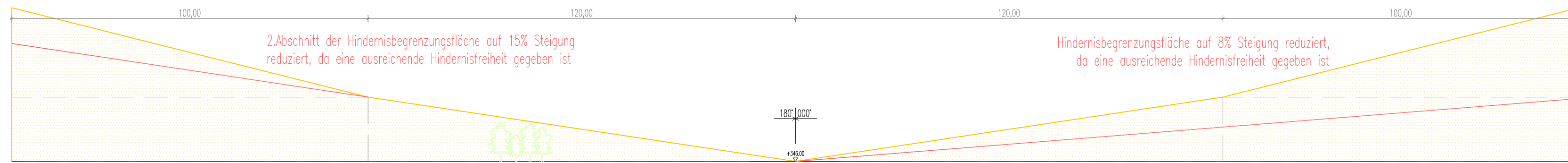
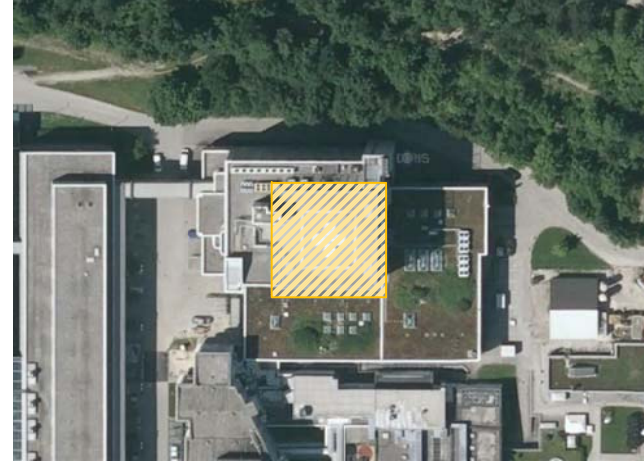


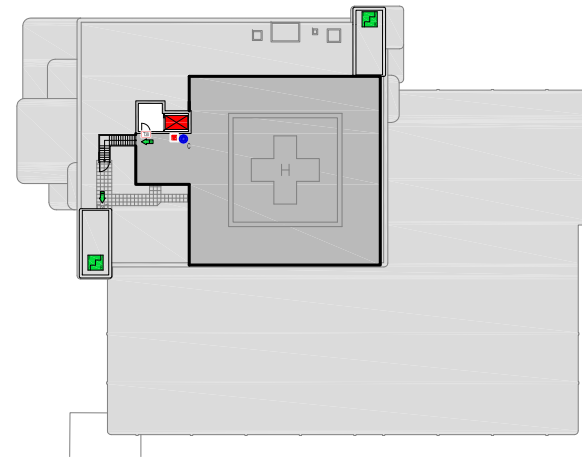
Schnitt Hindernisbegrenzungsflächen M1:1000



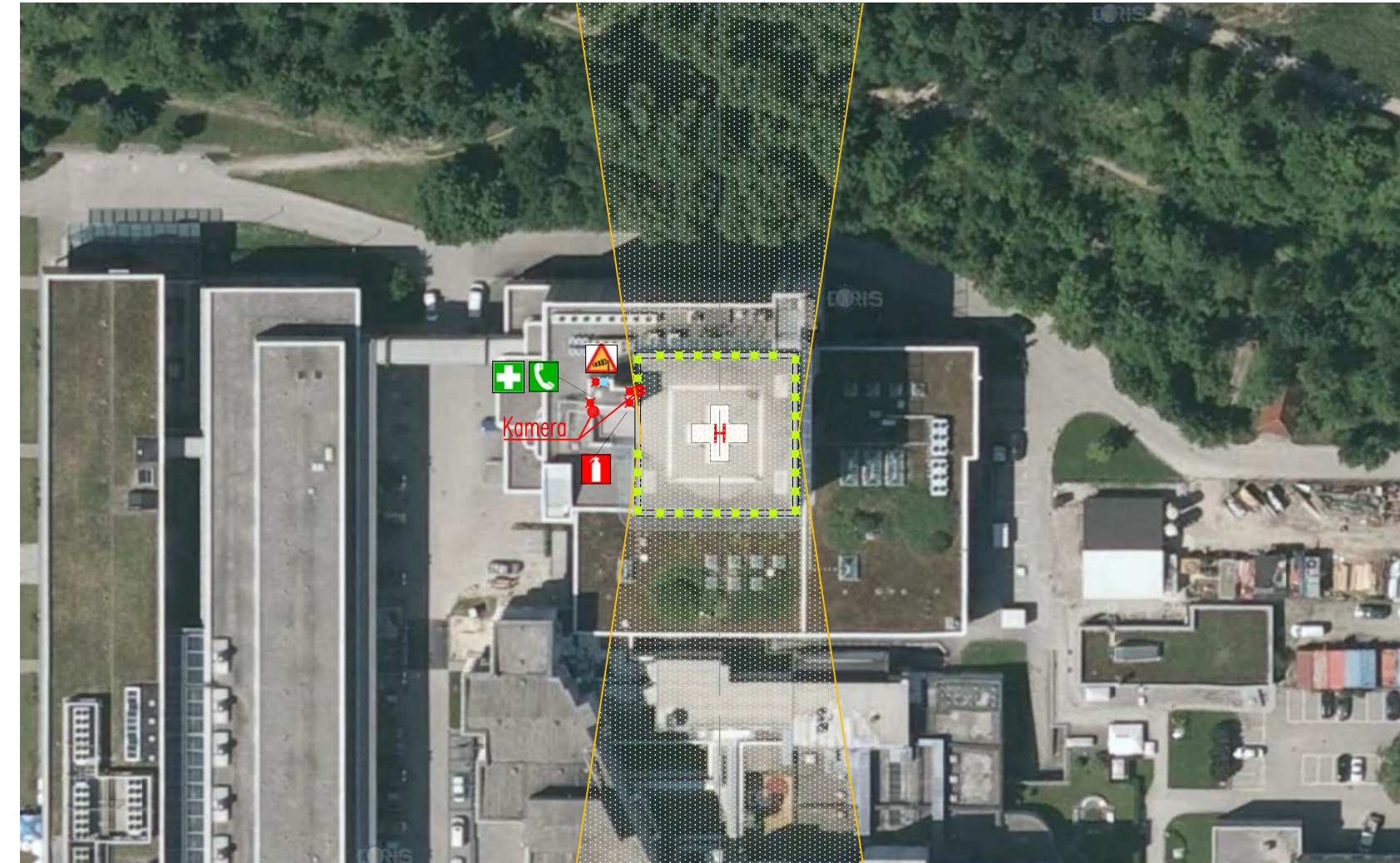
Rettungsbereich M1:2000



Flucht-&Rettungsplan M1:1000



Befuerung M1:1000



Übersicht M1:2000



Luftfahrttechnische Informationen:	Flugregeln: VFR/NVFR
erhöhter Landeplatz auf dem Dach von Haus 2	An- und Abflugrichtung: 180° / 000°
Oberfläche: beschichteter Beton / concrete	Abflugverfahren: Sichtabflug mit Rückwärtsstartverfahren
Hubschrauberlandeplatzbezugspunkt: Höhe: 346m Koordinaten: 48°02'44,1"N 14°23'32,8"E	Anflugverfahren: Sichtanflug mit Landeentscheidungspunkt Hindernisbegrenzungsfläche in 180° An- und Abflugrichtung im 2. Abschnitt auf 15% Steigung reduziert und in Richtung 000° auf 8% Steigung reduziert

EINREICHPLAN



Projekt: LKH Steyr		Grst.Nr.: 1576/5, 1560/3, 683, 706, 709/1, 719/2, 727/3, 2008, 2009, 719/4	
Adresse: 4400 Steyr, Sierningerstraße 170	Kat.Gem.Nr.: 49233	Kat.Gem.: Steyr	EZ:
Planinhalt: Hubschrauberlandeplatz gemäß LFG §80B	Projektleiter: Famler	Datum: 28.04.2016	
DIREKTION BBT BAU BESCHAFFUNG TECHNIK	LEITER DIREKTION BBT MAG. R. MOSHAMMER	Stand: gs	Gez.: gs
Lieg_ID: SR	Objekt/Geschoss: 00	Plannummer: E001	Filename: SR-00-LF.dwg
			Layerstatus: HB