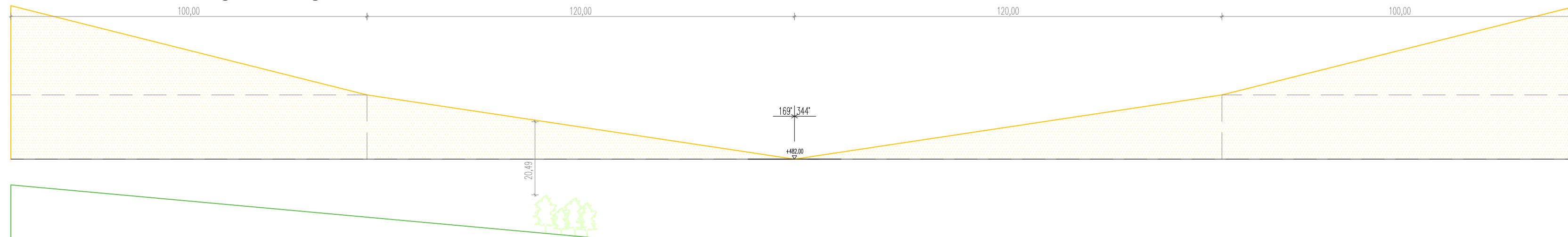


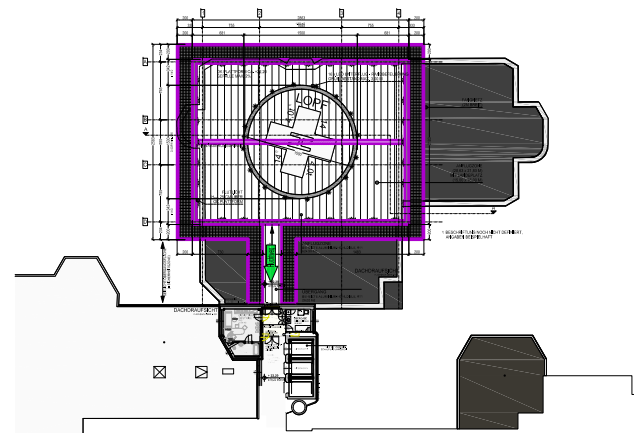
### Schnitt Hindernisbegrenzungsflächen M1:1000



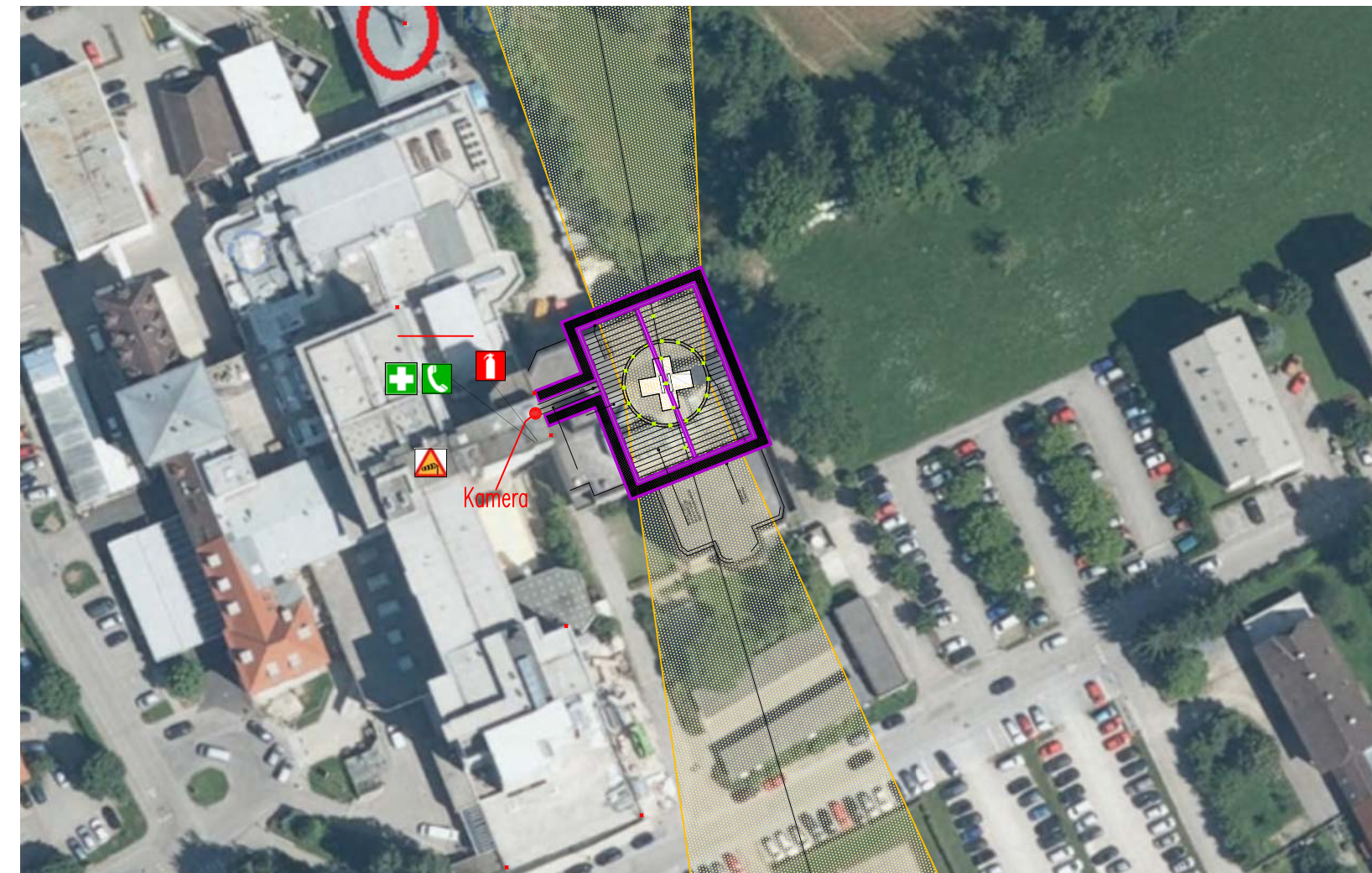
Rettungsbereich M1:1000



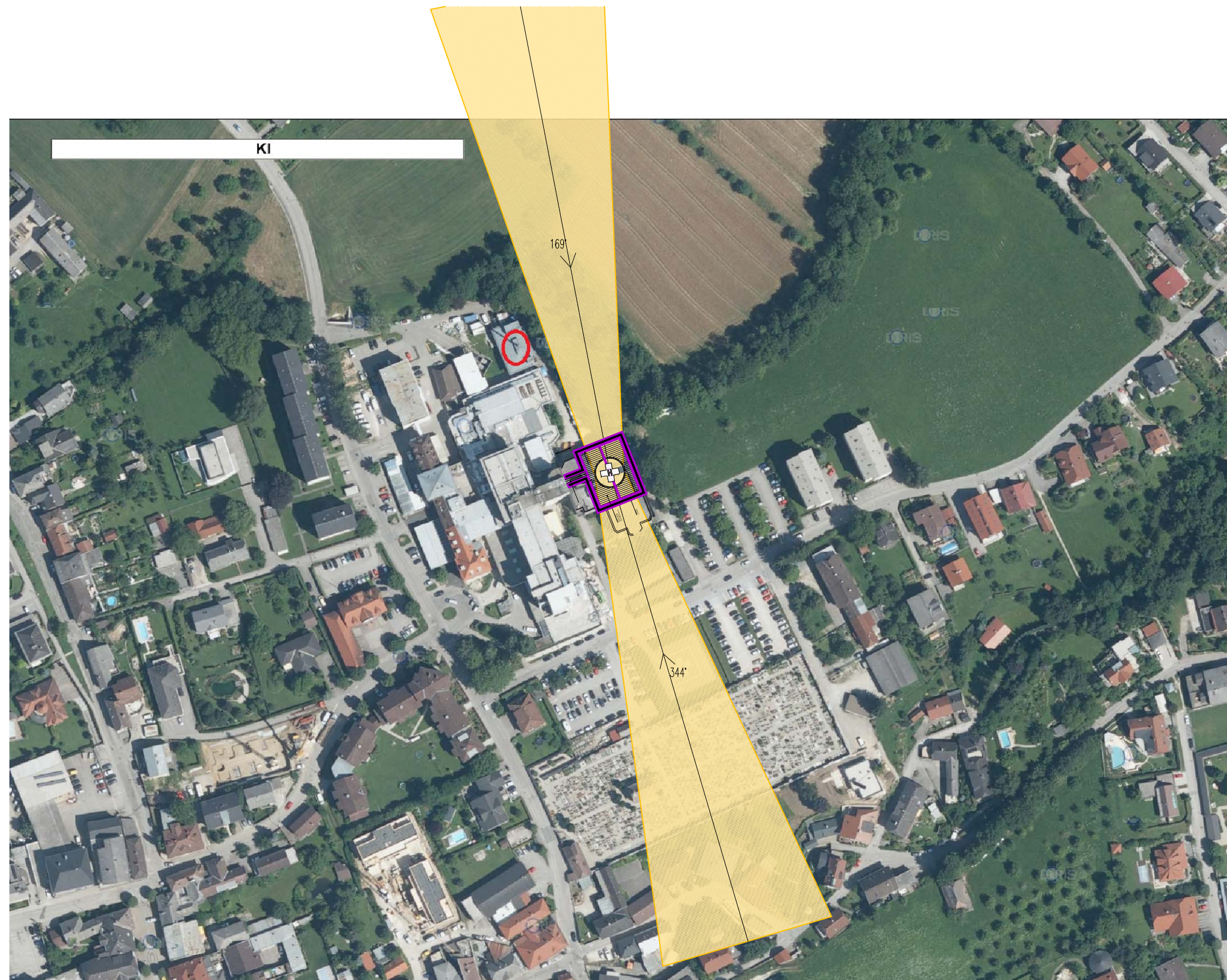
Flucht-&Rettungsplan M1:1000



Befuerung M1:1000



Übersicht M1:2000



**Luftfahrttechnische Informationen:**

erhöhter Landeplatz  
auf dem Dach vom Ostrakt

Oberfläche: Alupanele

Hubschrauberlandeplatzbezugspunkt:  
Höhe: 482m  
Koordinaten: 47°54'31"  
14°7'29"

Flugregeln: VFR/NVFR

An- und Abflugrichtung: 169°, 344°

Abflugverfahren:  
Sichtabflug mit Rückwärtsstartverfahren

Anflugverfahren:  
Sichtanflug mit Landeentscheidungspunkt

## EINREICHPLAN



Projekt: LKH Kirchdorf

Adresse: 4560 KIRCHDORF / Krems, Hausmannerstraße 8

Grst.Nr.:  
104/1, 228/6, 231/1, 232, 233, 234, 235, 236, 279, 280 (1386/3)

Kat.Gem.Nr.:  
49105

Kat.Gem.:  
Kirchdorf

EZ:  
261

Planinhalt:  
Hubschrauberlandeplatz  
gemäß LFG §80B, KHV

Projektleiter:  
Hartl

Datum:  
09.04.2020

Entwurf:

Massstab:

DIREKTION BBT  
BAU BESCHAFFUNG TECHNIK

LEITER DIREKTION BBT  
MAG. R. MOSHAMMER

Stand:

Gez.:  
el

Lieg\_ID:  
KI

Objekt/Geschoss:  
00

Plannummer:  
E001

Filename:  
KI-00-LF.dwg

Layerstatus:  
HB