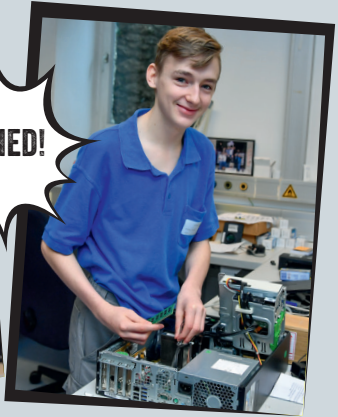


## IT-BETRIEBSTECHNIK

PATCHED!



InformationstechnologInnen – Hauptmodul Betriebstechnik - wählen Netzwerkkomponenten (z. B. Router, Server usw.) aus und nehmen diese in Betrieb. Sie synchronisieren und konfigurieren z. B. Drucker, Bildschirme oder Beamer, aber auch andere interne Bestandteile eines Computers. Außerdem konzipieren, planen und überwachen sie unterschiedlichste Datenspeichersysteme, konfigurieren ganze Serversysteme und deren Basisdienste.

### SO KANN DEIN KARRIEREPLAN AUSSCHAUEN:

- » **Du bleibst nach Abschluss der Lehrzeit bei uns und übernimmst mit den Jahren mehr Verantwortung bis hin zur IT-Leiterin/zum IT-Leiter eines Klinikums.**
- » Du gehst in die freie Wirtschaft, arbeitest in einem IT-Unternehmen oder in einer Abteilung einer öffentlichen Einrichtung.
- » Du bildest dich weiter, wirst selbstständig und machst dein eigenes IT-Unternehmen auf.

**LEHRZEIT: 4 Jahre**

**GEHALT**  
und mehr  
Infos » »

